

Vol.207 発行: 2025.12.15 出雲市立総合医療C 病院だより編集委員会

年末年始の診療体制について

外来診療

年末は、12月26日（金）まで 通常の診療を行います。

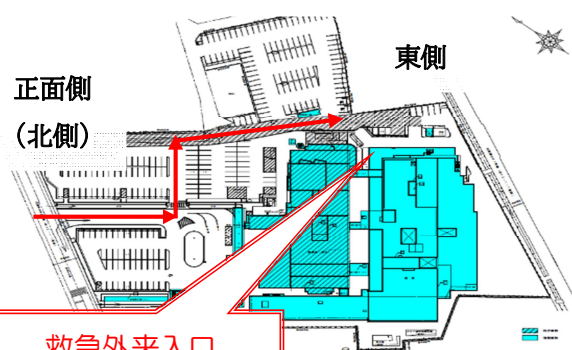
12月27日（土）～1月4日（日）は、救急外来での診察となります。

新年は、1月5日（月）から 通常どおり診察いたします。

救急外来

担当医師は、変更になる場合があります。

日付	昼 (8:30～17:15)	夜 (17:15～翌 8:30)
12/27(土)	外科医師	神経内科医師
12/28(日)	内科医師	在宅ケア科医師
12/29(月)	外科医師	内科医師
12/30(火)	泌尿器科医師	内科医師
12/31(水)	在宅ケア科医師	整形外科医師
1/1(木)	在宅ケア科医師	内科医師
1/2(金)	神経内科医師	放射線科医師
1/3(土)	在宅ケア科医師	総合診療科医師
1/4(日)	膠原病内科医師	内科医師



《救急外来を受診される際のお願い》

1. 事前にお電話で次のことをお知らせください。

- (1) 氏名、生年月日、住所、具体的な病状・ケガの程度
- (2) 当院の受診歴の有無
- (3) 当院までの所要時間

2. マイナ保険証又は資格確認証、

診察券、お薬手帳をご持参ください。

3. マスクの着用、手指消毒にご協力をお願いします。

4. 病院東側の救急外来入口からお入りいただき、受付をしてください。

5. 患者さんが多い場合は、しばらくお待ちいただく場合があります。



2026 スプリングドック

未来の自分を守る、たった一日の健康投資。
忙しい毎日だからこそ、自分の体の声に耳をかたむける時間を。

4月から健診センターはリニューアルしました。待合スペースも広くなり、子宮がん乳がん検診をワンフロアでできるレディースフロアも新設しました。ぜひ、この機会にご利用ください。

実施期間

令和8年1月5日（月）～5月29日（金）

（土・日曜日・祝日を除く午前中）

実施場所

出雲市立総合医療センター内 健康管理センター

検査内容

身長、体重、体脂肪、血圧、視力、聴力、腹囲、心電図検査、胸部X線撮影、上部消化管内視鏡検査（経口・経鼻いずれか）又はX線透視、便潜血反応検査、尿検査、血液検査

※スプリングドックには、腹部超音波検査、肺機能検査、眼底、眼圧及び女性の骨密度検査は含まれませんが、男性には前立腺がん検査、女性には卵巣がん検査が含まれます。

料 金

21,780円（税込）

※受検者様の都合により、検査の一部が中止となった場合も料金に変更はありません

オプション検査セットの料金

上記の検査に追加することができます。（税込）

プレミアムセット	+ 胸部CT検査※1 + 腹部超音波検査※2 + 腫瘍マーカー3項目 + 骨密度測定+眼底・眼圧検査	39,600円
Aセット	+ 胸部CT検査※1 + 腫瘍マーカー3項目	31,680円
Bセット	+ 胸部CT検査※1 + 腹部超音波検査	32,780円
Cセット	+ 腹部超音波検査 + 腫瘍マーカー3項目	30,580円
Lセット（レディース特）※2	+ 3Dマammography + 乳腺I- + 子宮頸がん検診	36,080円

※1 胸部CT検査を実施した場合は、胸部X線撮影を省略します。結果は、後日郵送でお知らせします。

※2 Lセットは他のセットと合わせてお申し込みいただけます。1日に4名までご予約可能です。

○ その他のオプション検査項目については、健康管理センターにお問い合わせください。

スプリングドックを受検された方にもれなく

「いずも縁結び温泉ゆらり入浴券」をプレゼント！

受検後に温泉に入ってリフレッシュしてください。

申込み・おたずね

お電話で『スプリングドック』とお伝えください。

出雲市立総合医療センター （代表） 63-5111

健康管理センター （直通） 63-5119

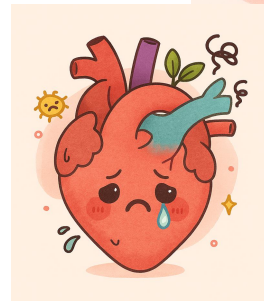
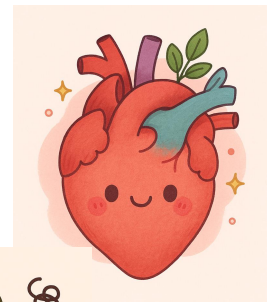
<平日8:30～17:00> FAX 63-5118

冬の危険から心臓を守る！心臓ドックで安心を

☑ あなたの心臓は大丈夫？ チェックリスト

以下の項目に複数当てはまる方は、特に心臓ドックの受診をおすすめします。

- 40 歳以上である
- 血圧が高め、または高血圧と診断されたことがある
- 糖尿病や脂質異常症（高コレステロール）を指摘された
- 喫煙習慣がある、または過去にあった
- 家族に心臓病（心筋梗塞、狭心症など）になった人がいる
- 最近、階段を上ると息切れするようになった
- 健康診断で心電図に異常を指摘された



♥ 当院の心臓ドックでわかること

当院の心臓ドックでは、あなたの心臓と血管の状態を詳しくチェックできます。

検査の例	目的・わかること
冠動脈 CT 検査	血管の詰まりや狭窄（きょうさく）の有無、動脈硬化の程度を立体的に確認します。（特に冬に備え重要！）
心電図	不整脈や心筋虚血の兆候がないかを確認します。
血液検査	脂質、血糖値、心臓に負担がかかっている指標などを調べます。

※造影剤アレルギー、腎機能や冠動脈石灰化病変によっては、検査ができない場合があります。その場合は、個別に相談させていただきます。

♡ 心臓ドックを行うメリット

- ・ 病気の早期発見・早期治療： 自覚症状がない初期の心臓病（狭心症、心筋梗塞、不整脈など）や、そのリスクを早期に見つけ、命に関わる事態を防ぐことができます。
- ・ リスクの正確な把握と予防： 動脈硬化の進行度や心臓の機能などを詳しく評価し、個々のリスクに基づいた適切な生活習慣の改善や予防策を立てやすくなります。
- ・ 安心感の獲得： 心臓の健康状態を専門的にチェックすることで、自身の健康に対する安心感を得ることができます。

主に、突然死のリスクがある心臓病を予防し、健康長寿に繋げることが最大のメリットです。

実施日：月曜日の午後

料 金：52,800円（税込）



本格的に寒くなる前に
ぜひご利用ください

申込み・おたずね

お電話で『心臓ドック』とお伝えください。

出雲市立総合医療センター（代表） 63-5111
健康管理センター（直通） 63-5119
<平日8:30~17:00> FAX 63-5118